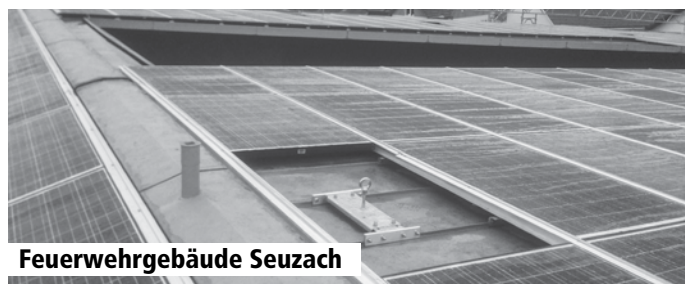
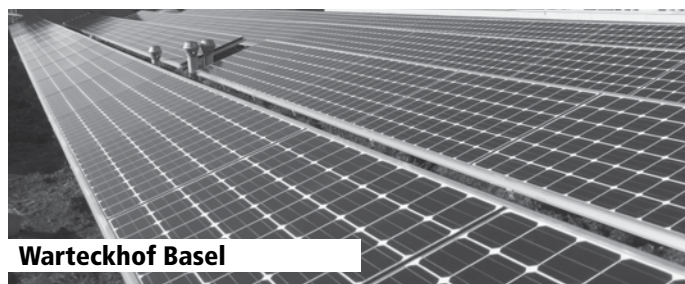
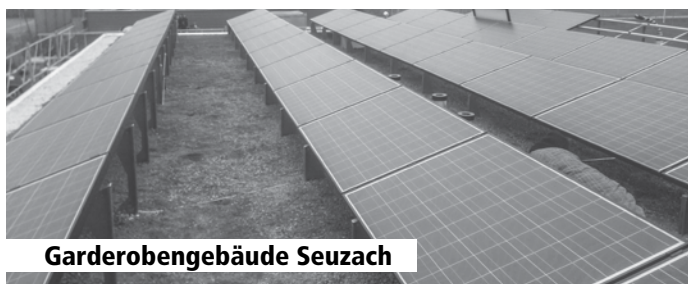


Realisierte Photovoltaikanlagen 2013

Name	Inst. Leistung (kWp)	Ertrag pro Jahr (kWh)	Fläche (m ²)	Kosten (Fr.)
Pfarrhaus Seuzach	7.8	7'000	50	26'000
Garderobengebäude Seuzach	11.8	10'000	70	36'000
Negrini Alvaneu	55.1	66'000	342	140'000
Sekschule Bonstetten	71.0	70'000	436	215'000
Warteckhof Basel	60.0	61'000	333	205'000
Feuerwehrgebäude Seuzach	65.0	64'000	425	170'000
Total	270.7	278'000	1'663	792'000

Folgende Photovoltaikanlagen wurden im Jahr 2013 angefangen

Name	Inst. Leistung (kWp)	Ertrag pro Jahr (kWh)	Fläche (m ²)	Kosten (Fr.)
Werkhof Winterthur	96,4	95'000	510	250'000



Bauherrschaft